

ELŐTERJESZTÉS

Szarvas Város Önkormányzat Képviselő-testületének 2023. augusztus 3-i ülésére

Tárgy: Intézmények termál vezetéseinek tervei

Tisztelt Képviselő-testület!

A Képviselő-testület döntése alapján a Kajak-kenu Club az Erzsébet ligeti Ifjúsági tábor, a Vajda Péter Evangélikus Gimnázium, és Plastolus - Karate Klub, az Üdülősétányon lévő két üdülőházunk termál bekötésének terveinek elkészítettük.

A terveket az ülésen ismertetjük.

Tervezői Költségvetések:

Erzsébet ligeti Ifjúsági tábor, Kajak-kenu Club: bruttó 46 437 665,-Ft

Vajda Péter Evangélikus Gimnázium, Plastolus - Karate Klub bruttó 176 207 575,-Ft

Üdülősétány 10. Ifjúsági üdülő, Üdülősétány 12. Ifjúsági vendégház bruttó 98 420 977,-Ft

Kérem a Tisztelt Képviselő - testületet az előterjesztés megtárgyalására és a határozat javaslat elfogadására.

Határozati javaslat:

Szarvas Város Önkormányzatának Képviselő-testülete a Kajak-kenu Club az Erzsébet ligeti Ifjúsági tábor, a Vajda Péter Evangélikus Gimnázium, és Plastolus - Karate Klub, az Üdülősétányon lévő két önkormányzati üdülőház termál bekötésének terveit megismerte, úgy dönt, hogy azokat elfogadja.

Felhatalmazza a polgármestert és a címzetes főjegyzőt a szükséges intézkedések megtételére.

Határidő: 2023. augusztus 31.

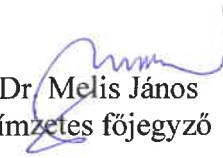
Felelős: Babák Mihály polgármester

Dr. Melis János címzetes főjegyző

Jambrik Ramola osztályvezető

Tóth Sándor projekt igazgató

Szarvas, 2023. július 20.


Dr. Melis János
címzetes főjegyző

A tervezési költség fedezete a költségvetésében a 45-46-47/2023. (I.26.) számú KT. határozatokkal elkülönítésre került.


TESTÜLET ELÉ TERJESZTHETŐ!

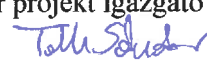
2023 JÚL 24. 


Jambrik Ramola
osztályvezető

Az előterjesztést készítette:

Pénzügy és Gazdasági Osztály Projektcsoport

Jambrik Ramola osztályvezető 

Tóth Sándor projekt igazgató 



**SZARVAS, IFJÚSÁGI TÁBOR ÉS KAJAK-KENU CLUB TERMÁL TÁVHŐ
BEKÖTŐVEZETÉKEK LÉTESÍTÉSE**

GÉPÉSZET

ENGEDÉLYEZÉSI TERV

Generáltervező: KÖVIMET Kft.

Gépész tervező: Kerekes Balázs (EN-HŐ 13-12280)

Budapest, 2023. április hó

A jelen tervek szerzői jogvédelem alatt állnak, felhasználásuk csak a szerződés szerint engedélyezett.

TARTALOMJEGYZÉK

1.	A VEZETÉK ADATAI.....	3
2.	A NYOMVONAL LEÍRÁSA	4
2.1	A VEZETÉK TELEPÍTÉSÉNEK LEÍRÁSA	4
2.2	A MÉLYÉPÍTÉSI SZERKEZETEK BONTÁSÁVAL KAPCSOLATOS MUNKÁK	5
3.	ÉPÍTÉSI TECHNOLÓGIA.....	5

1. A VEZETÉK ADATAI

1. Tervező: CIVIL PLANNING TRADE Mérnöki Szolgáltató Kft.
1068 Budapest Dózsa György út 102. fsz. 9.
 2. Megbízó: Szarvas Város Önkormányzata
5540 Szarvas, Szabadság út 36
 3. Beruházó: Szarvas Város Önkormányzata
5540 Szarvas, Szabadság út 36
 4. Üzemeltető: Szarvasi Gyógy-Termál Nonprofit Kft.
5540 Szarvas, Kossuth u. 23.
 5. Kivitelező: nem ismert
 6. A létesítendő vezeték adatai:
 - 6.1. Megnevezés: termál távfűtő vezeték.
 - 6.2. Rendeltetése: hőellátás.
 - 6.3. Költség előirányzat: -
 - 6.4. A nyomvonalon haladó vezetékek száma: 2 (előremenő – visszatérő).
 - 6.5. A nyomvonal hossza:
DN32/Ø110 150,4 m,
 - 6.6. A vezetés módja: Előreszigetelt, közvetlen földbe fektethető acél haszoncsöves vezeték.
 - 6.7. A csővezeték átmérője: DN65/Ø140; DN50/Ø125
- | Méret | Új nyomvonalon [m] | Meglévő nyomvonalon [m] |
|-----------|--------------------|-------------------------|
| DN65/Ø140 | 54,1 | - |
| DN50/Ø125 | 96,3 | - |
- 6.8. A primer hálózat jellemzői: névleges nyomásfokozat: 6 bar,
névleges hőmérsékletek: $t_e/t_v = 96/50$ °C.
 - 6.9. A vezeték anyaga: haszoncső: MSZ EN 10216-5
KO33 (1.4301)
köpenycső: DIN 8074/75, illetve
CEN 253 szerint),
szigetelés: PUR-hab 80 kg/m³ térfogatsúllyal.
 - 6.10. A vezetékek által elfoglalt terület: lásd területkimutatás.
 - 6.11. A vezetékek által érintett területek tulajdonosa: lásd területkimutatást.
 - 6.12. A vezeték végpontjai: CS1 jelű csomópont, az Ifjúsági tábor épületének és a Kajak-Kenu Club épületének belső falsíkja.

2. A NYOMVONAL LEÍRÁSA

Vonatkozó tervek:

2023/08 – G – 300 Nyomvonalrajz
2023/08 – G – 301 Keresztszelvény

5540 Szarvas, a Szarvasi Gyógy-Termál Nonprofit Kft. termál távhőhálózatához új hőfogyasztók becsatlakoztatását tervezi. Jelen tervdokumentáció tárgya az Ifjúsági tábor és Kajak-Kenu Club új termál távhő bekötővezetékek létesítése.

A felhasználásra kerülő korszerű, előszigetelt, közvetlenül földbefektethető műanyag köpenycsöves rendszer számos kedvező tulajdonsággal rendelkezik, amelyek közül a legfontosabbak a kiváló hőszigetelés, a nagy teherbíró képesség, gyors és alacsony költségű vezetékfektetés, a hibaérzékelő rendszer és a hosszú élettartam.

2.1 A vezeték telepítésének leírása

A tervezett projekt során a Szarvas, Ifjúsági tábor és Kajak-Kenu Club épületeknek új termál távhővezetése kerül kiépítésre. Az új vezeték a meglévő 2xDN200/315-ös termál távhővezetéken kialakítandó új CS1 jelű alsó DN200/DN65 méretű T-idommal csatlakozik a termál távhő hálózatra.

A leágazást úgy kell kialakítani, hogy az ne érintse a gerincvezeték ívdomai környezetében elhelyezett párnázást. A leágazást követően a vezeték 2,2 nyvm-t halad D-i irányba, majd K-i irányba fordul és 9,0 nyvm-en keresztül kerül kiépítésre zöld területen. Ezen a szakaszon DN65 méretű előreszigetelt elzáró szerelvény kerül kiépítésre a vezetékeken. Egy 2,0 nyvm-es É-i irányú elhúzást követően újra K-i irányba 35,2 nyvm hosszan kerül a 2xDN65/140 méretű vezetékpár fektetésre. Az aszfalt utat keresztezi a vezeték és annak K-i oldalán fordul D-i irányba. A fordulást követően 5,7 nyvm-re kerül kiépítésre az aszfalt út alatt a CS2 jelű csomópont, melyből az Ifjúsági tábor 2xDN50/125 méretű vezetése ágazik le.

A leágazás a DN65/DN50 méretű felső T-idommal kerül megépítésre. Az Ifjúsági tábor 2xDN50/125-ös méretű bekötővezetése a DN65-ös vezetékkel merőlegesen halad 3 nyvm-t, majd egy 2 méteres elhúzást követően az épület falára merőlegesen fordul a vezeték és 6,2 nyvm-t követően beköt az épületbe. Az épületbe 1x2 m-es épületbe álló idommal lép be a 2xDN50/125 méretű előszigetelt vezetékpár a padlólemezen keresztül.

A CS2 jelű csomópontot követően a DN65-ös vezeték DN50/125 méretűre szűkül és halad tovább az aszfaltos út keleti szélében D-i irányba 23,5 nyvm hosszan. Ezt követően befordul a Kajak-Kenu Club területére és 58,0 nyvm-en kerül kiépítésre a telek É-i oldalán majd fordul az épület irányába annak É-i oldala felől 3,6 nyvm-es szakasszal. A hőközpont az épület emeletén kerül kialakításra. A távhővezeték pár az épület előtt feláll és annak külső homlokzata előtt kerül kiépítésre. A térszint feletti előreszigetelt távhővezeték SPIKO köpenycsöves vezetékkel kell kiépíteni.

A kivitelezéssel érintett terület tulajdonosi jogait a Szarvas Város Önkormányzata gyakorolja.

A hőközponti tervezés során különös figyelmet kell fordítani az előremenő és visszatérő vezetékek egyértelmű meghatározására.

A tervezett távhővezeték nyomvonalát különböző közművezetékek keresztezik, melyek környezetében csak kézi földmunkát szabad végezni, és be kell tartani a közműtulajdonosok előírásait. A tervezett nyomvonalrajz tartalmazza a területen található közműszolgáltatók közműveinek elhelyezkedését. A nyomvonal kialakítása ennek megfelelően történt.

Az építési munkát követően az érintett területeket (út, járda, zöldterület) eredeti állapotban kell helyreállítani, annak tulajdonosi előírásai alapján.

A meglévő távhővezeték, valamint a környező és keresztezett közművek magassági elhelyezkedése ismeretlen, a csomópontok kialakítása, munkaárok mélység a kivitelezés során a terveken jelöltektől eltérő értékek esetén módosítandó.

A GÁZVEZETÉKTŐL 1-1 MÉTERES TÁVOLSÁGON BELÜL KIZÁRÓLAG KÉZI FÖLDMUNKA VÉGEZHETŐ! (gép földmunka tilalmi övezete) A gázelosztó vezetékek biztonsági övezetében végzett földmunkáknál a 203/1998. (XII. 19.) kormányrendeletben (19 /A § és 19/B §) előírtakat be kell tartani, a vezeték tengelyvonalától számított 1-1 m-es övezetben – a fél méteres mélységet meg nem haladó szilárd burkolat bontását kivéve – gépi földmunka nem végezhető.

2.2 A mélyépítési szerkezetek bontásával kapcsolatos munkák

A burkolatbontást és a humusz leszedést követően lehet megkezdeni a tervezett vezeték feletti földfedés kiemelését és elszállítását.

Az út szegélyek és kőburkolatok bontásakor az elbontott szegélykövek, burkolókövek és járdalapok használható anyagát az újra beépítéshez tárolni kell.

A bontásnál keletkező, a helyszínen újra nem használható anyagokat a munkaterületről folyamatosan a lerakóhelyre kell szállítani.

3. ÉPÍTÉSI TECHNOLÓGIA

Közvetlen földbefektethető acél haszoncsővel ellátott rendszerű, előreszigetelt elemekből álló, helyszínen szerelt csővezeték fektetési technológia.

Az acél haszoncső kötése hegesztett, a köpenycső kötése karmantyús, a karmantyú utólagos helyszíni kihabosításával. A hőtágulás okozta elmozdulás kompenzációja iránytöréses, a hőtágulás okozta elmozdulást tágulási párnázás teszi lehetővé.

TERVEZŐI NYILATKOZAT

A létesítmény megnevezése: Szarvas, Ifjúsági tábor és Kajak-Kenu Club termál távhő bekötővezetékek létesítése.

A CIVIL PLANNING TRADE Kft., mint generáltervező kijelenti, hogy a tervdokumentációban foglalt műszaki megoldások megfelelnek a tervezés folyamán érvényben lévő általános és eseti hatósági előírásoknak, szabványoknak.

A tervezés folyamán figyelembe vettük a biztonságtechnikai előírásokat és az üzem-egészségügyi követelményeket.



Kerekes Balázs
tervező

Kamarai szám: 13-12280
EN-T: Energetikai tervező
G-T: Gépész tervező

Budapest, 2023. április hó

TERÜLETKIMUTATÁS

A létesítési engedély iránti kérelem tárgya: Szarvas, Ifjúsági tábor és Kajak-Kenu Club termál távhő bekötővezetékek létesítése.

HRSZ	Nyomvonal	Tulajdonos		Nyomvonalhossz [m]	Helyfoglalás [m ²]	Védővezet [m ²]
		Neve	Címe			
5322	Új nyomvonalon	Szarvas Város Önkormányzat	5540 Szarvas, Szabadság út 36.	81,2	34,1	115,3
5323	Új nyomvonalon	Szarvas Város Önkormányzat	5540 Szarvas, Szabadság út 36.	9,5	3,8	13,3
5324/5	Új nyomvonalon	Szarvas Város Önkormányzat	5540 Szarvas, Szabadság út 36.	59,7	23,9	83,6
Összesen:				150,4	61,8	212,2



Kerekes Balázs
Tervező

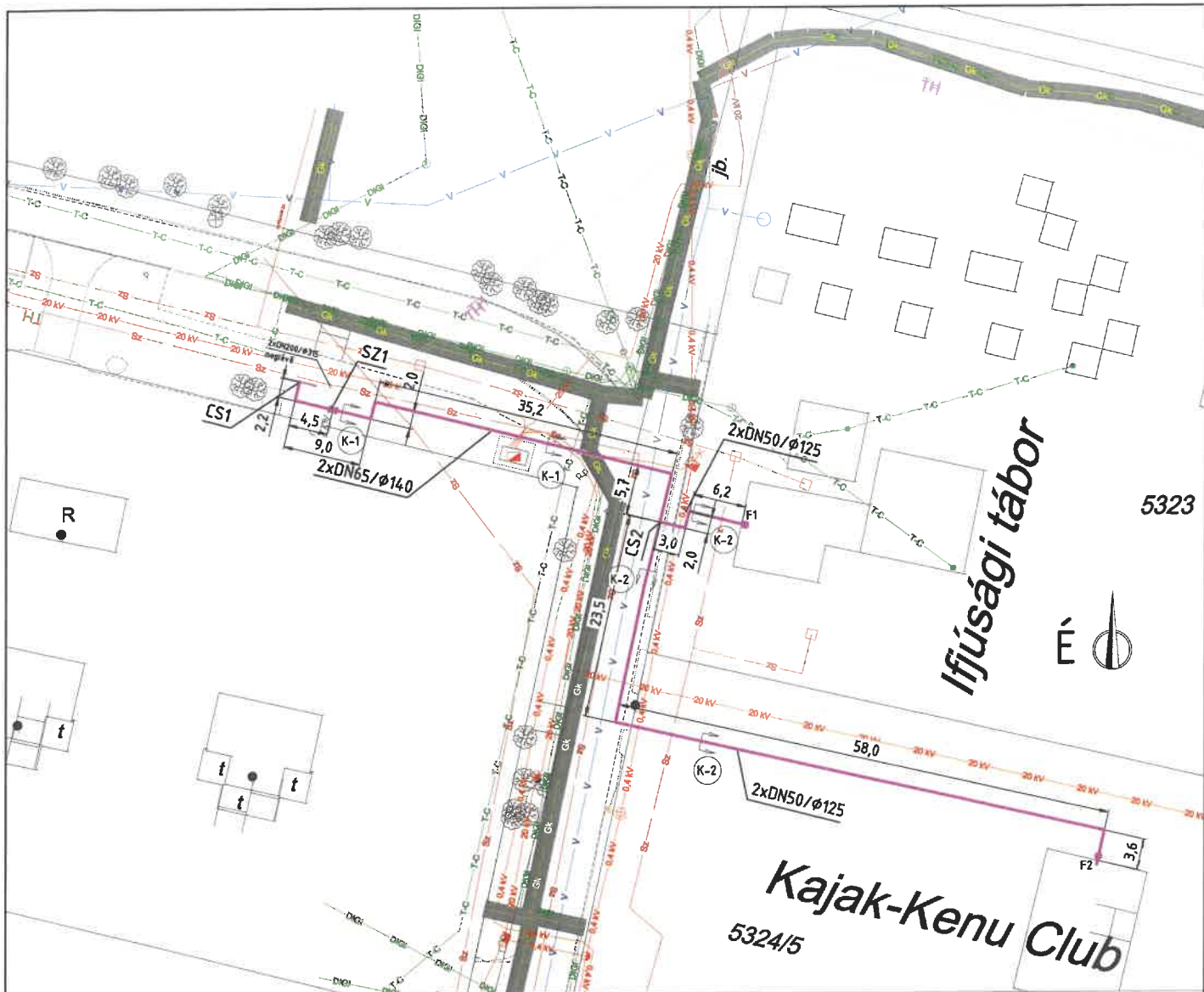
Budapest, 2023. április hó

SZARVAS



Tervezett termálvezeték:

Generál tervező: KÖVIMET Mérnöki Tervező és Szolgáltató Kft. Székhely, Postacím: 5600 Békéscsaba, Szabadság tér 8. I/2. ; Tel., fax: 66/456-839; Mobil: 30/647-4103 E-mail: kovimet@kovimet.hu; Web: www.kovimet.hu		
Szakági tervező: CIVIL PLANNING TRADE KFT: E-mail: iroda@planningtrade.hu		
Építető: Szarvas Város Önkormányzata (5540 Szarvas, Szabadság út 36.)	Generál tervező:  Moldován Attila VZ-T 01-16645	Szakági tervező Kerekes Balázs EN-HŐ 13-12280
Projekt megnevezése: "Termál elosztóvezeték és bekötések létesítése Szarvason"	Tervszám: VT926-3/2023	Projektvezető: Kerekes Balázs
Létesítmény megnevezése: Szarvas, Ifjúsági tábor termál távhő bekötővezetékének létesítése	Tervfajta: Összevont engedélyezési és kiviteli tervdokumentáció	Szerkesztő: Nagy Krisztián
Rajz megnevezése: Átnézeti helyszínrajz	Rajzszám: 1	Szoftverek: AutoCAD LT 2022
	Méretarány: -	Dátum: 2023. április
Ez a terv a KÖVIMET Mérnöki Tervező és Szolgáltató Kft. szellemi alkotása. Szerzői jogvédelem alatt áll.		



Megjegyzés:

- Földbefektetett távhővezeték 1.4301 korrózióálló acélcső DN65/ø140, DN50/ø125 PN6, Tmax=96°C.
- A tervrészek a műszaki leírással és a hatósági, valamint a közműegyeztetési előírásokkal együtt érvényesek.
- Kivitelezéskor be kell tartani a közműegyeztetési nyilatkozatokban foglaltakat.
- Méreteket kivitelezés előtt ellenőrizni kell.
- Hosszméretek a nyomvonal tengelyére vonatkoznak.
- A tervtől eltérő megoldásokat a tervezővel és a beruházóval egyeztetni kell. Ennek hiányában a tervező felelőssége az érintett szakaszra megszűnik.
- NKM Észak-Dél Földgázhálózati Zrt. Üzemeltetésében lévő gázelosztó vezeték védőövezetén (1-1m) belül tilos a gépi földmunka.

Jelmagyarázat:

- Tervezett előszigetelt vezeték
- Meglévő, megmaradó előszigetelt primer vezeték
- Szennyvíz csatorna
- Vízvezeték
- Földgázvezeték és védőövezete
- 0.4 kV KIF elektromos kábel
- 20 kV KÖF elektromos kábel
- DIGI kábel
- Telekom kábel
- Keresztszelvény jele
- Falátvezetés jele
- Csomópont jele
- Előszigetelt elzáró idom

Vonatkozó terv: 2023/08-G-301 Keresztszelvény

Generáltervező: KÖVIMET Mérnöki Tervező és Szolgáltató Kft. 5600 Békéscsaba, Szabadság tér 8 1/2., Tel/fax:66/456-839, Mobil:30/647-4103 E-mail: kovimet@kovimet.hu / Web:www.kovimet.hu			
Szakági tervező: CIVIL PLANNING TRADE KFT. E-mail: iroda@planningtrade.hu			
Építető: Szarvas Város Önkormányzata (5540 Szarvas, Szabadság út 36.)	Generál tervező: 	Szakági tervező: 	Projekt megnevezése: "Termál előszigetelt és bekötések létesítése Szarvason"
Létesítmény megnevezése: Szarvas, Ifjúsági tábor termál távhő bekötővezetékekének létesítése	Moldován Attila VZ-T 01-16845 Tervszám: VT926-3/2023	Kerekes Balázs EN-HÓ 13-12280 Projektvezető: 	Szerkesztő: Nagy Krisztlán
Rajz megnevezése: Nyomvonalrajz	Méretarány: M=1:500	Rajzméret: A3	Dátum: 2023.április
Ez a terv a KÖVIMET Mérnöki Tervező és Szolgáltató Kft. szellemi alkotása. Szerzői jogvédelem alatt áll.			

**SZARVAS, VAJDA PÉTER GIMNÁZIUM ÉS PLASTOLUS KFT. TERMÁL TÁVHŐ
BEKÖTŐVEZETÉKEK LÉTESÍTÉSE**

GÉPÉSZET

ENGEDÉLYEZÉSI TERV

Generáltervező: KÖVIMET Kft.

Gépész tervező: Kerekes Balázs (EN-HŐ 13-12280)

Budapest, 2023. április hó

A jelen tervek szerzői jogvédelem alatt állnak, felhasználásuk csak a szerződés szerint engedélyezett.

TARTALOMJEGYZÉK

1. A VEZETÉK ADATAI.....	3
2. A NYOMVONAL LEÍRÁSA	4
2.1 A VEZETÉK TELEPÍTÉSÉNEK LEÍRÁSA.....	4
2.2 A MÉLYÉPÍTÉSI SZERKEZETEK BONTÁSÁVAL KAPCSOLATOS MUNKÁK	6
3. ÉPÍTÉSI TECHNOLÓGIA.....	6

1. A VEZETÉK ADATAI

1. Tervező: CIVIL PLANNING TRADE Mérnöki Szolgáltató Kft.
1068 Budapest Dózsa György út 102. fsz. 9.
 2. Megbízó: Szarvas Város Önkormányzata
5540 Szarvas, Szabadság út 36
 3. Beruházó: Szarvas Város Önkormányzata
5540 Szarvas, Szabadság út 36
 4. Üzemeltető: Szarvasi Gyógy-Termál Nonprofit Kft.
5540 Szarvas, Kossuth u. 23.
 5. Kivitelező: nem ismert
 6. A létesítendő vezeték adatai:
 - 6.1. Megnevezés: termál távfűtő vezeték.
 - 6.2. Rendeltetése: hőellátás.
 - 6.3. Költség előirányzat: -
 - 6.4. A nyomvonalon haladó vezetékek száma: 2 (előremenő – visszatérő).
 - 6.5. A nyomvonal hossza:
DN32/Ø110 583,1 m,
 - 6.6. A vezetés módja: Előreszigetelt, közvetlen földbe fektethető acél haszoncsöves vezeték.
 - 6.7. A csővezeték átmérője: DN80/Ø160; DN50/Ø125
- | Méret | Új nyomvonalon [m] | Meglévő nyomvonalon [m] |
|-----------|--------------------|-------------------------|
| DN80/Ø160 | 580,3 | - |
| DN50/Ø125 | 2,7 | - |
- 6.8. A primer hálózat jellemzői: névleges nyomásfokozat: 6 bar,
névleges hőmérsékletek: $t_e/t_v = 96/50$ °C.
 - 6.9. A vezeték anyaga: haszoncső: MSZ EN 10216-5
KO33 (1.4301)
köpenycső: DIN 8074/75, illetve
CEN 253 szerint),
szigetelés: PUR-hab 80 kg/m³ térfogatsúllyal.
 - 6.10. A vezetékek által elfoglalt terület: lásd területkimutatás.
 - 6.11. A vezetékek által érintett területek tulajdonosa: lásd területkimutatást.
 - 6.12. A vezeték végpontjai: CS1 jelű csomópont, Plastolus Kft. és Vajda Péter Gimnázium épületeinek belső falsíkja.

2. A NYOMVONAL LEÍRÁSA

Vonatkozó tervek:

2023/08 – G – 200 Nyomvonalrajz
2023/08 – G – 201 Keresztszelvény

5540 Szarvas, a Szarvasi Gyógy-Termál Nonprofit Kft. termál távhőhálózatához új hőfogyasztók becsatlakoztatását tervezi. Jelen tervdokumentáció tárgya a Plastolus Kft. és Vajda Péter Gimnázium új termál távhő bekötővezetékek létesítése.

A felhasználásra kerülő korszerű, előszigetelt, közvetlenül földbefektethető műanyag köpenycsöves rendszer számos kedvező tulajdonsággal rendelkezik, amelyek közül a legfontosabbak a kiváló hőszigetelés, a nagy teherbíró képesség, gyors és alacsony költségű vezetékfektetés, a hibaérzékelő rendszer és a hosszú élettartam.

2.1 A vezeték telepítésének leírása

A tervezett projekt során a Szarvas, Plastolus Kft. és Vajda Péter Gimnázium épületeinek új termál távhővezetéke kerül kiépítésre. Az új vezeték a meglévő 2xDN80/160-as termál távhővezetéken kialakítandó új CS1 jelű csomópontban csatlakozik a termál távhő hálózatra. A csomópont egy DN80/DN50 leágazó idom DN80-as vezetékének lefenekelt végének helyén kerül kialakításra.

A csomópontot követően a 2xDN80/160 méretű vezetékpár 23,0 nyvm hosszan kerül a vezeték fektetésre a járda melletti zöld sávban vezetve. A CS1 csomóponttól 4,0 nyvm-re kerül beépítésre a vezetékeken egy-egy DN80 méretű előreszigetelt elzáró szerelvény. Ezen a szakaszon a kifestésű földkábel közelsége miatt csak óvatos kézi földmunka megengedett a munkaárok kialakítása során. A parkoló terület végében egy 5,7 nyvm-es elhúzással kilépünk az aszfalt út szélébe a járda melletti villamos szekrények, villanyoszlopok és napelem kábel elkerülése érdekében. Az úton 43,1 nyvm hosszan kerül a vezeték fektetésre, majd 3°-os iránytörésekkel továbbra is az úton belép a vezetékpár a gáz és szennyvíz vezetékek közötti szabad közmsávba és kerül kiépítésre további 28,5 nyvm hosszan. Ezt követően egy 6,0 nyvm-es É-i irányú elhúzással visszalépünk a járda melletti nyomvonal sávba.

Azért szükséges a termál vezetékpárt az úton vinni, mert a Plastolus Kft. előtti járda vonalában található napelem kábelt és felszíni villamos szekrényeket azok megóvása érdekében elkerüljük.

Továbbra is a kifestésű kábel közelében kerül a 2xDN80/160 méretű vezetékpár fektetésre, így ezen a szakaszon ugyancsak óvatos kézi földmunkával kell a munkaárkot kialakítani. 4,5 nyvm-t követően található a CS2 jelű csomópont. Itt kerül kialakításra a DN80/DN50 méretű alsó T-idom, ami a Plastolus Kft. bekötővezetékeinek leágazása.

A CS2 jelű csomóponttól a Plastolus Kft. irányába 2,7nyvm-en halad a vezeték az épületig. Az épület külső falsíkja előtt feláll a vezeték és az épületbe annak első emeltének falán keresztül lép be. A föld feletti vezeték SPIKO köpenycsöves előreszigetelt vezetékkel kell kiépíteni.

A leágazást követően továbbra is 2xDN80/160 méretű vezeték kerül fektetésre 11,0 nyvm hosszan, majd keresztezi az utat a vezetékpár 12,4 m-es elhúzással és ezt követően az út D-i oldalának zöld területén kerül a vezetékpár fektetésre. Az ezen a szakaszon található növényzetet, sövényt a vezetékfektetést követően helyre kell állítani.

A Martos Flóra utca keresztezését követően továbbra is a Kossuth Lajos utca vonalában kerül a vezeték fektetésre K-i irányban. A hőtágulásból adódó elmozdulás kompenzációja érdekében ún. U-alakú lírát szükséges kialakítani a vezetékszakaszon. Az első U alakú líra 3,0x3,0x3,0 m-es és É-i irányba, az út irányába kerül kialakításra. Az első lírát követően 72,7 nyvm-re a Hunyadi János utca keresztezése előtt található egy D-i irányú 3,0 nyvm-es elhúzás. Az elhúzást követően a 2xDN80/160 méretű vezetékpár keresztezi a Hunyadi János utca aszfaltos burkolatát, majd tovább halad a Kossuth Lajos utca D-i oldalának zöld területén. Az elhúzást követően 50,0 nyvm-rel kerül kialakításra a következő U alakú líra kompenzátor, ugyancsak É-i irányba fordítva. Ezen líra szárainak mérete 2,5 nyvm hosszúak. A lírát követően 78,7 nyvm-re kerül kiépítésre egy 4,3 nyvm-es É-i irányú elhúzás, majd a vezetékpár 21,9 nyvm-en keresztül halad továbbra is zöld területen közvetlen az út mellett. Az elhúzással a munkaárok elkerüli az ott található trafóházat és az annak közelében elhelyezkedő fákat. A trafóház közelében fokozottan ügyelni kell a munkaárok kialakítása során az ott középfeszültségű kábelek megóvására. Ezen szakaszt követően 3,7 m-es D-i irányú elhúzás kerül kiépítésre és 74,4 nyvm hosszán kerül a 2xDN80/160 méretű vezetékpár fektetésre továbbra is zöld területen egészen a Dózsa György utcáig. Itt a vezeték befordul D-i irányba és a Dózsa György utca aszfalt burkolata alatt kerül a vezeték fektetésre 24,8 nyvm hosszán. A Gimnázium hőfogadójának vonalában a vezeték az épület falára merőlegesen fordul és 14,3 nyvm hosszán kerül kiépítésre az épületig a Dózsa György utat keresztezve. Az épületbe annak padlószintjén, épületbe álló ívidom segítségével lép be az új távhő bekötővezeték pár.

A kivitelezéssel érintett terület tulajdonosi jogait a Szarvas Város Önkormányzata gyakorolja.

A Plastolus Kft. előtti járda szélében kiépített napelem vezetéket egyes szakaszokon érinti a távhővezeték építés. A villamos vezeték állagának megóvására különös tekintettel kell lenni, környezetét teljes körűen helyre kell állítani.

A tervezett távhővezeték nyomvonalát különböző közművezetékek keresztezik, melyek környezetében csak kézi földmunkát szabad végezni, és be kell tartani a közműtulajdonosok előírásait. A tervezett nyomvonalrajz tartalmazza a területen található közműszolgáltatók közműveinek elhelyezkedését. A nyomvonal kialakítása ennek megfelelően történt. Az építési munkát követően az érintett területeket (út, járda, zöldterület) eredeti állapotban kell helyreállítani, annak tulajdonosi előírásai alapján.

A meglévő távhővezeték, valamint a környező és keresztezett közművek magassági elhelyezkedése ismeretlen, a csomópontok kialakítása, munkaárok mélység a kivitelezés során a terveken jelöltektől eltérő értékek esetén módosítandó.

A GÁZVEZETÉKTŐL 1-1 MÉTERES TÁVOLSÁGON BELÜL KIZÁRÓLAG KÉZI FÖLDMUNKA VÉGEZHETŐ! (gép földmunka tilalmi övezete) A gázelosztó vezetékek biztonsági övezetében végzett földmunkáknál a 203/1998. (XII. 19.) kormányrendeletekben (19 /A § és 19/B §) előírtakat be kell tartani, a vezeték tengelyvonalától számított 1-1 m-es övezetben – a fél méteres mélységet meg nem haladó szilárd burkolat bontását kivéve – gépi földmunka nem végezhető.

2.2 A mélyépítési szerkezetek bontásával kapcsolatos munkák

A burkolatbontást és a humusz leszedést követően lehet megkezdeni a tervezett vezeték feletti földfedés kiemelését és elszállítását.

Az út szegélyek és kőburkolatok bontásakor az elbontott szegélykövek, burkolókövek és járdalapok használható anyagát az újra beépítéshez tárolni kell.

A bontásnál keletkező, a helyszínen újra nem használható anyagokat a munkaterületről folyamatosan a lerakóhelyre kell szállítani.

3. ÉPÍTÉSI TECHNOLÓGIA

Közvetlen földbefektethető acél haszoncsővel ellátott rendszerű, előreszigetelt elemekből álló, helyszínen szerelt csővezeték fektetési technológia.

Az acél haszoncső kötése hegesztett, a köpenycső kötése karmantyús, a karmantyú utólagos helyszíni kihabosításával. A hőtágulás okozta elmozdulás kompenzációja iránytöréses, a hőtágulás okozta elmozdulást tágulási párnázás teszi lehetővé.

TERVEZŐI NYILATKOZAT

A létesítmény megnevezése: Szarvas, Vajda Péter Gimnázium és Plastolus Kft. termál távhő bekötővezetékek létesítése.

A CIVIL PLANNING TRADE Kft., mint generáltervező kijelenti, hogy a tervdokumentációban foglalt műszaki megoldások megfelelnek a tervezés folyamán érvényben lévő általános és eseti hatósági előírásoknak, szabványoknak.

A tervezés folyamán figyelembe vettük a biztonságtechnikai előírásokat és az üzemi-egészségügyi követelményeket.



Kerekes Balázs
tervező

Kamarai szám: 13-12280
EN-T: Energetikai tervező
G-T: Gépész tervező

Budapest, 2023. április hó

TERÜLETKIMUTATÁS

A létesítési engedély iránti kérelem tárgya: Szarvas, Vajda Péter Gimnázium és Plastolus Kft. termál távhő bekötővezetékek létesítése.

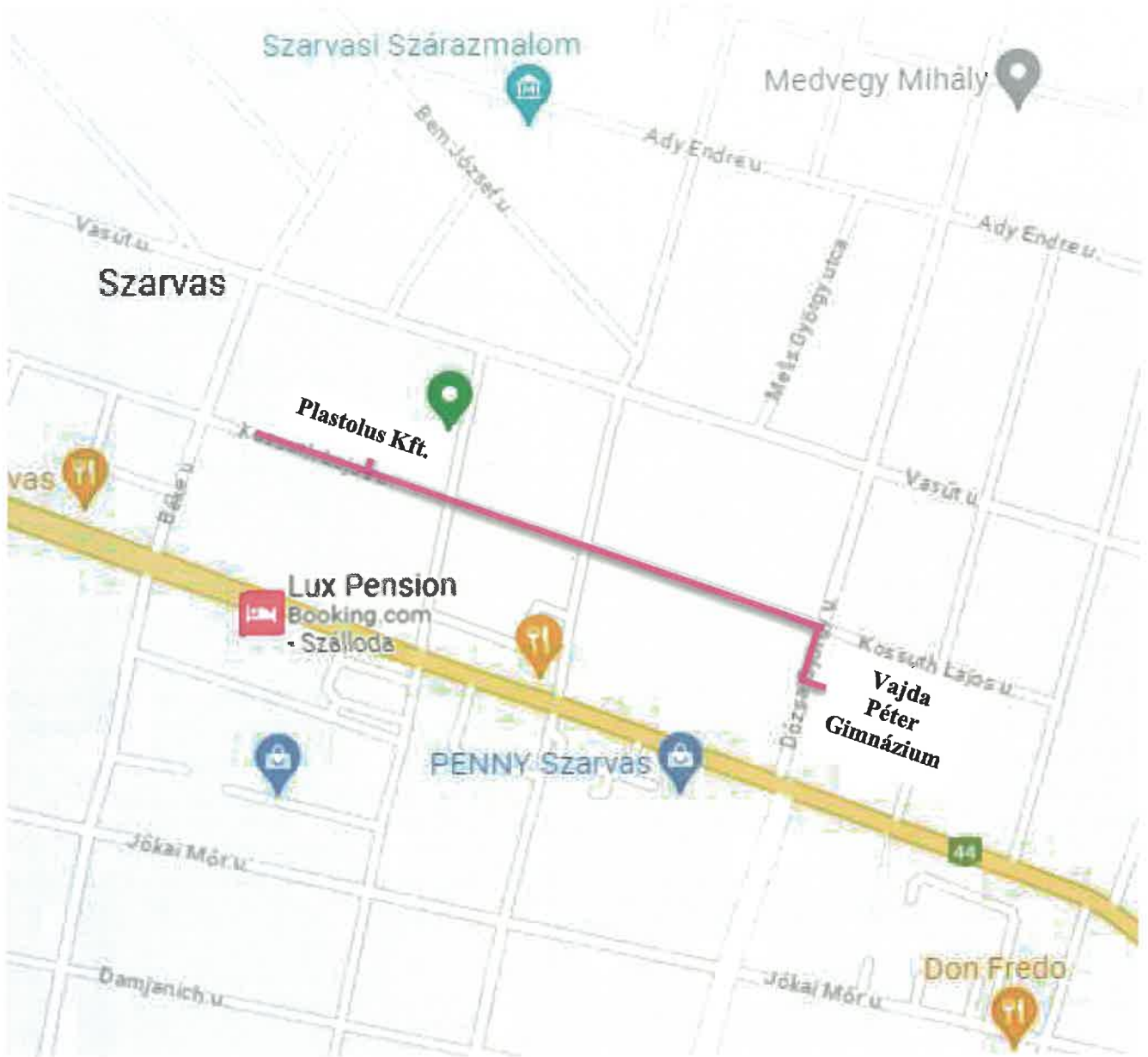
HRSZ	Nyomvonal	Tulajdonos		Nyomvonalhossz [m]	Helyfoglalás [m ²]	Védőövezet [m ²]
		Neve	Címe			
2382	Új nyomvonalon	Szarvas Város Önkormányzat	5540 Szarvas, Szabadság út 36.	309,0	160,4	469,4
2418	Új nyomvonalon	Szarvas Város Önkormányzat	5540 Szarvas, Szabadság út 36.	18,2	9,5	27,7
2425	Új nyomvonalon	Szarvas Város Önkormányzat	5540 Szarvas, Szabadság út 36.	211,3	109,9	321,2
3219	Új nyomvonalon	Szarvas Város Önkormányzat	5540 Szarvas, Szabadság út 36.	44,6	23,2	67,8
Összesen:				583,1	302,9	886,0



Kerekes Balázs
Tervező

Budapest, 2023. április hó

SZARVAS



Tervezett termálvezeték: 

Generál tervező: KÖVIMET Mérnöki Tervező és Szolgáltató Kft. Székhely, Postacím: 5600 Békéscsaba, Szabadság tér 8. I/2. ; Tel., fax: 66/456-839; Mobil: 30/647-4103 E-mail: kovimet@kovimet.hu; Web: www.kovimet.hu		
Szakági tervező: CIVIL PLANNING TRADE KFT: E-mail: iroda@planningtrade.hu		
Építető: Szarvas Város Önkormányzata (5540 Szarvas, Szabadság út 36.)	Generál tervező:  Moldován Attila VZ-T 01-16645	Szakági tervező Kerekes Balázs EN-HÓ 13-12280
Projekt megnevezése: "Termál elosztóvezeték és bekötések létesítése Szarvason"	Tervszám: VT926-2/2023	Projektvezető: Kerekes Balázs
Létesítmény megnevezése: Szarvas, Vajda Péter Gimnázium és Plastolus Kft. Termál távhő bekötővezetékének létesítése	Tervfajta: Összevont engedélyezési és kiviteli tervdokumentáció	Szerkesztő: Nagy Krisztián
	Rajzszám: 1	Szoftverek: AutoCAD LT 2022
Rajz megnevezése: Átnézeti helyszínrajz	Méretarány: -	Dátum: 2023. április
Ez a terv a KÖVIMET Mérnöki Tervező és Szolgáltató Kft. szellemi alkotása. Szerzői jogvédelem alatt áll.		



Jelmagyarázat:

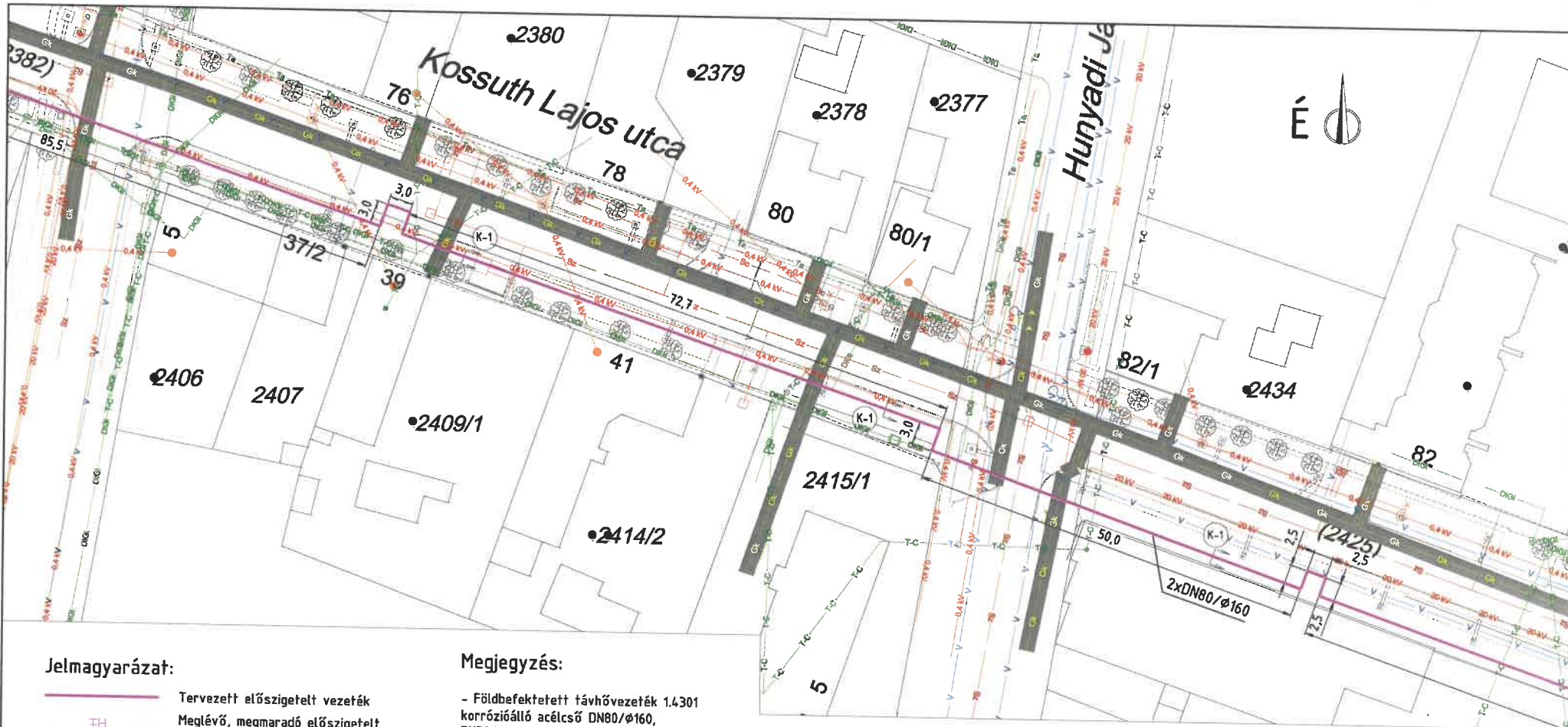
- Tervezett előszigetelt vezeték
- TH Meglévő, megmaradó előszigetelt primer vezeték
- - - Sz Szennyvíz csatorna
- - - V Vízvezeték
- Gk Gk Földgázvezeték és védőövezete
- 0.4 kV KIF elektromos kábel
- 20 kV KÖF elektromos kábel
- DfGf DIGI kábel
- T-C Telekom kábel
- nap Meglévő napellen kábel
- K-1 Keresztszelvény jele
- F1 Falátvezetés jele
- Cs1 Csomópont jele
- SZ1 Előszigetelt elzáró idom

Megjegyzés:

- Földbefektetett távhővezeték 14301 korrózióálló acélcső DN80/ø160, DN50/ø125, PN6, T_{max}=96°C.
- A tervrészek a műszaki leírással és a hatósági, valamint a közműegyeztetési előírásokkal együtt érvényesek.
- Kivitelezéskor be kell tartani a közműegyeztetési nyilatkozatokban foglaltakat.
- Méreteket kivitelezés előtt ellenőrizni kell.
- Hosszméretek a nyomvonal tengelyére vonatkoznak.
- A tervtől eltérő megoldásokat a tervezővel és a beruházóval egyeztetni kell. Ennek hiányában a tervező felelőssége az érintett szakaszra megszűnik.
- NKM Észak-Dél Földgázhálózati Zrt. üzemeltetésében lévő gázelosztó vezeték védőövezetén (1-1m) belül tilos a gépi földmunka.

Vonatkozó terv: 2023/08-G-201 Keresztszelvény

Generáltervező: KÖVIMET Mérnöki Tervező és Szolgáltató Kft. 5800 Békéscsaba, Szabadság tér 8 1/2., Tel/fax: 66/456-639, Mobil: 30/647-4103 E-mail: kovimet@kovimet.hu / Web: www.kovimet.hu			
Szakági tervező: CIVIL PLANNING TRADE KFT. E-mail: iroda@planningtrade.hu			
Építtető: Szarvas Város Önkormányzata (5540 Szarvas, Szabadság út 36.)	Generál tervező: <i>Jakab Attila</i> Moldován Attila VZ-T 01-16645	Szakági tervező: <i>Kerekes Balázs</i> Kerekes Balázs EN-HÓ 13-12280	
Projekt megnevezése: "Termál előszigetelték és bekötések létesítése Szarvason"	Tervszám: VT926-2/2023	Projektvezető: <i>Nagy Krisztián</i> Kerekes Balázs	
Létesítmény megnevezése: Szarvas, Vajda Péter Gimnázium és Plastolus Kft. termál távhő bekötővezetékekének létesítése	Tervfajta: Összevont engedélyezési és kiviteli tervdokumentáció	Szerkesztő: <i>Nagy Krisztián</i> Nagy Krisztián	
Rajz megnevezése: Nyomvonalrajz 1/3	Rajzszám: 2023/08-G-200	Szoftverek: AutoCAD LT 2022	Dátum: 2023.április
Méretarány: M=1:500	Rajzméret: A3		
Ez a terv a KÖVIMET Mérnöki Tervező és Szolgáltató Kft. azellemi alkotása. Szerzői jogvédelem alatt áll.			



Jelmagyarázat:

- Tervezett előszigetelt vezeték
- Meglévő, megmaradó előszigetelt primer vezeték
- Szennyvíz csatorna
- Vízvezeték
- Földgázvezeték és védőövezete
- KIF elektromos kábel
- KÖF elektromos kábel
- DIGI kábel
- Telekom kábel
- Meglévő napelem kábel
- Keresztszelvény jele
- Falátvezetés jele
- Csomópont jele
- Előszigetelt elzáró idom

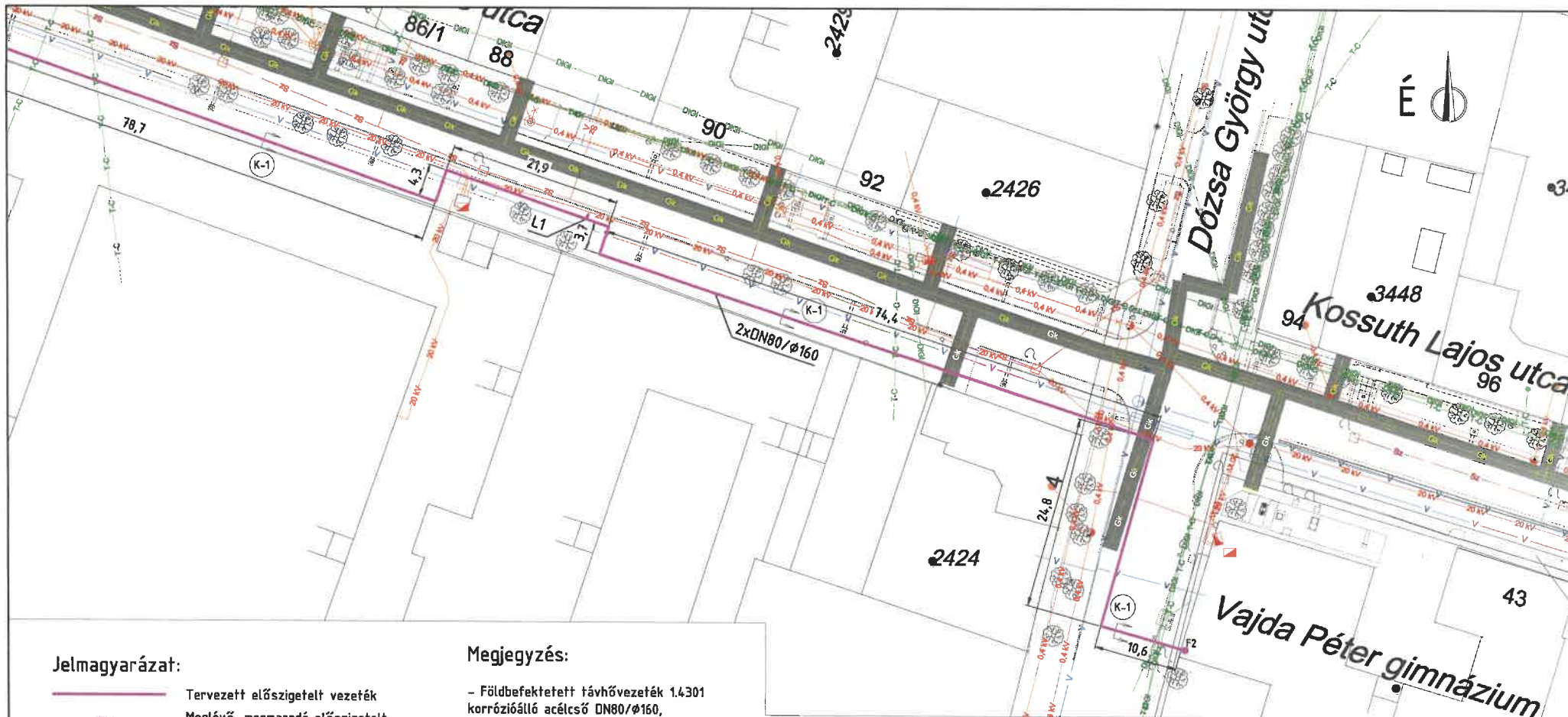
Megjegyzés:

- Földbefektetett távhővezeték 1.4301 korrózióálló acélcső DN80/ø160, DN50/ø125, PN6, Tmax=96°C.
- A tervrészek a műszaki leírással és a hatósággal, valamint a közműegyesztetési előírásokkal együtt érvényesek.
- Kivitelezéskor be kell tartani a közműegyesztetési nyilatkozatokban foglaltakat.
- Méreteket kivitelezés előtt ellenőrizni kell.
- Hosszméreteket a nyomvonal tengelyére vonatkoznak.
- A tervtől eltérő megoldásokat a tervezővel és a beruházóval egyeztetni kell. Ennek hiányában a tervező felelőssége az érintett szakaszra megszűnik.
- NKM Észak-Dél Földgázhálózati Zrt. üzemeltetésében lévő gázelosztó vezetékek védőövezetén (1-1m) belül tilos a gépi földmunka.

Vonatkozó terv: 2023/08-G-201 Keresztszelvény

Generáltervező:		KÖVIMET Mérnöki Tervező és Szolgáltató Kft. 5600 Békéscsaba, Szabadság tér 8 1/2., Tel/fax:66/458-839, Mobil:30/647-4103 E-mail: kovimet@kovimet.hu / Web:www.kovimet.hu	
Szakági tervező:		CIVIL PLANNING TRADE KFT. E-mail: iroda@planningtrade.hu	
Építető:	Szarvas Város Önkormányzata (5540 Szarvas, Szabadság út 36.)	Generál tervező:	
Projekt megnevezése:	"Termál előszigetelt és bekötések létesítése Szarvason"	Szakági tervező:	
Létesítmény megnevezése:	Szarvas, Vajda Péter Gimnázium és Plasztikus Kft. termál távhő bekötővezetékének létesítése	Moldován Attila VZ-T 01-16845 Tervező:	Kerekes Balázs EN-HÓ 13-12280 Projektvezető:
Rajz megnevezése:	Nyomvonalrajz 2/3	VT926-2/2023 Tervezés:	Kerekes Balázs Szerkesztő:
Méretarány:	M=1:500	Tervefajta: Összevont engedélyezési és kivitelezési tervdokumentáció	Nagy Krisztián Szerkesztő:
Rajzméret:	A3	Rajzsorszám: 2023/08-G-200	Szoftverek: AutoCAD LT 2022
Dátum:	2023.április	Méretarány: M=1:500	Dátum: 2023.április

Ez a terv a KÖVIMET Mérnöki Tervező és Szolgáltató Kft. szellemi alkotása. Szerzői jogvédelem alatt áll.



Jelmagyarázat:

- Tervezett előszigetelt vezeték
- TH Meglévő, megmaradó előszigetelt primer vezeték
- Bz Szennyvíz csatorna
- V Vízvezeték
- Gk Földgázvezeték és védővezeté
- 0.4 kV KIF elektromos kábel
- 20 kV KÖF elektromos kábel
- DIGI DIGI kábel
- T-C Telekom kábel
- nap Meglévő napelem kábel
- K-1 Keresztszelvény jele
- F1 Falátvezetés jele
- Cs1 Csomópont jele
- SZ1 Előszigetelt elzáró idom

Megjegyzés:

- Földbefektetett távhővezeték 1.4301 korrózióálló acélcső DN80/φ160, DN50/φ125, PN6, Tmax=96°C.
- A tervrészek a műszaki leírással és a hatósági, valamint a közműegyeztetési előírásokkal együtt érvényesek.
- Kivitelezéskor be kell tartani a közműegyeztetési nyilatkozatokban foglaltakat.
- Méreteket kivitelezés előtt ellenőrizni kell.
- Hosszméretek a nyomvonal tengelyére vonatkoznak.
- A tervtől eltérő megoldásokat a tervezővel és a beruházóval egyeztetni kell. Ennek hiányában a tervező felelőssége az érintett szakaszra megszűnik.
- NKM Észak-Dél Földgázhálózati Zrt. üzemeltetésében lévő gázelosztó vezetékek védővezetén (1-1m) belül tilos a gépi földmunka.

Vonatkozó terv: 2023/08-G-201 Keresztszelvény

Generáltervező: KÖVIMET Mérnöki Tervező és Szolgáltató Kft. 5600 Békéscsaba, Szabadság tér 8 1/2., Tel/fax:88/456-839, Mobil:30/847-4103 E-mail: kovimet@kovimet.hu / Web:www.kovimet.hu	
Szakági tervező: CIVIL PLANNING TRADE KFT. E-mail: iroda@planningtrade.hu	
Építető: Szarvas Város Önkormányzata (5540 Szarvas, Szabadság út 36.)	Generál tervező: Moldován Attila VZ-T 01-16645
Projekt megnevezése: "Termál előszigetelés és bekötések létesítése Szarvason"	Szakági tervező: Kerekes Balázs EN-HŐ 13-12280 Projektvezető: Kerekes Balázs
Létesítmény megnevezése: Szarvas, Vajda Péter Gimnázium és Plasztalus K.R. termál távhő bekötővezetékének létesítése	Tervfajta: Összevont engedélyezési és kiviteli tervdokumentáció Szerkesztő: Nagy Krisztián
Rajz megnevezése: Nyomvonalrajz 3/3	Rajzsorszám: 2023/08-G-200
Méretarány: M=1:500	Rajzméret: A3
Dátum: 2023.április	

Ez a terv a KÖVIMET Mérnöki Tervező és Szolgáltató Kft. szellemi alkotása. Szerzői jogvédelem alatt áll.

**SZARVAS, ÖNKORMÁNYZATI ÜDÜLŐK TERMÁL TÁVHŐ BEKÖTŐVEZETÉKEK
LÉTESÍTÉSE**

GÉPÉSZET

ENGEDÉLYEZÉSI TERV

Generáltervező: KÖVIMET Kft.

Gépész tervező: Kerekes Balázs (EN-HŐ 13-12280)

Budapest, 2023. április hó

A jelen tervek szerzői jogvédelem alatt állnak, felhasználásuk csak a szerződés szerint engedélyezett.

TARTALOMJEGYZÉK

1. A VEZETÉK ADATAI.....	3
2. A NYOMVONAL LEÍRÁSA	4
2.1 A VEZETÉK TELEPÍTÉSÉNEK LEÍRÁSA	4
2.2 A MÉLYÉPÍTÉSI SZERKEZETEK BONTÁSÁVAL KAPCSOLATOS MUNKÁK	5
3. ÉPÍTÉSI TECHNOLÓGIA.....	5

1. A VEZETÉK ADATAI

1. Tervező: CIVIL PLANNING TRADE Mérnöki Szolgáltató Kft.
1068 Budapest Dózsa György út 102. fsz. 9.
 2. Megbízó: Szarvas Város Önkormányzata
5540 Szarvas, Szabadság út 36
 3. Beruházó: Szarvas Város Önkormányzata
5540 Szarvas, Szabadság út 36
 4. Üzemeltető: Szarvasi Gyógy-Termál Nonprofit Kft.
5540 Szarvas, Kossuth u. 23.
 5. Kivitelező: nem ismert
 6. A létesítendő vezeték adatai:
 - 6.1. Megnevezés: termál távfűtő vezeték.
 - 6.2. Rendeltetése: hőellátás.
 - 6.3. Költség előirányzat: -
 - 6.4. A nyomvonalon haladó vezetékek száma: 2 (előremenő – visszatérő).
 - 6.5. A nyomvonal hossza:
DN32/Ø110 376,3 m,
 - 6.6. A vezetés módja: Előreszigetelt, közvetlen földbe fektethető acél haszoncsöves vezeték.
 - 6.7. A csővezeték átmérője: DN50/Ø125
- | Méret | Új nyomvonalon [m] | Meglévő nyomvonalon [m] |
|-----------|--------------------|-------------------------|
| DN50/Ø125 | 376,3 | - |
- 6.8. A primer hálózat jellemzői: névleges nyomásfokozat: 6 bar,
névleges hőmérsékletek: $t_e/t_v = 96/50$ °C.
 - 6.9. A vezeték anyaga: haszoncső: MSZ EN 10216-5
KO33 (1.4301)
köpenycső: DIN 8074/75, illetve
CEN 253 szerint),
szigetelés: PUR-hab 80 kg/m³ térfogatsúllyal.
 - 6.10. A vezetékek által elfoglalt terület: lásd területkimutatás.
 - 6.11. A vezetékek által érintett területek tulajdonosa: lásd területkimutatást.
 - 6.12. A vezeték végpontjai: CS1 jelű csomópont és az Önkormányzati üdülők
belső falsíkja.

2. A NYOMVONAL LEÍRÁSA

Vonatkozó tervek:

2023/08 – G – 100	Nyomvonalrajz
2023/08 – G – 101	Keresztszelvény

5540 Szarvas, a Szarvasi Gyógy-Termál Nonprofit Kft. termál távhőhálózatához új hőfogyasztók becsatlakoztatását tervezi. Jelen tervdokumentáció tárgya az Önkormányzati üdülők számára új termál távhő bekötővezetékek létesítése.

A felhasználásra kerülő korszerű, előszigetelt, közvetlenül földbefektethető műanyag köpenycsöves rendszer számos kedvező tulajdonsággal rendelkezik, amelyek közül a legfontosabbak a kiváló hőszigetelés, a nagy teherbíró képesség, gyors és alacsony költségű vezetékfektetés, a hibaérzékelő rendszer és a hosszú élettartam.

2.1 A vezeték telepítésének leírása

A tervezett projekt során a Szarvas, Önkormányzati Üdülők épületeinek új termál távhővezetéke kerül kiépítésre. Az új vezeték a meglévő 2xDN50/125-ös termál távhővezetéken kialakítandó új CS1 jelű alsó DN50/DN50 méretű T-idommal csatlakozik a termál távhő hálózatra. A tervezett vezeték 3 nyvm-t halad ÉNY-i irányban, majd iránytörést követően 2,5 métert halad azzal a DN50-es vezetékkel párhuzamosan amiről leágazott.

Ezt követően az út szögének felvétele érdekében 2x2db 6m-es csőszál kerül beépítésre, a kötéseknél 3°-os iránytöréseket használva, majd egy DN50 méretű előreszigetelt elzáró szerelvénnyel kerül kiépítésre a vezetékeken. Ezt követően az út irányába egy U-alakú líra kompenzátor kerül kialakításra sarok ponttól 22,0 nyvm-re. Az új távhővezeték az Üdülő sétányban végig haladó járda vonalában kerül fektetésre az Önkormányzati üdülőkhöz. A teljes szakaszon 4 db U-alakú líra kerül kialakításra. Az első és második líra kompenzátor között 73,8 nyvm-en, a második és harmadik között 69,8 nyvm-en és a harmadik-negyedik U elhúzás között 63,3 nyvm hosszán kerül a vezeték fektetésre. A negyedik lírát követően 26,7nyvm-re kerül kiépítésre a CS2 jelű csomópont, melyből az első Üdülő 2xDN50/125 méretű vezetéke ágazik le egy felső T-idom beépítésével. A CS2 jelű csomópontot követően továbbra is 2xDN50/125 méretű vezeték kerül kiépítésre a második üdülőház irányába. Az új távhővezeték a második üdülőházat megkerüli a melléklet nyomvonalrajz szerint, majd belép az épületbe. Az épületbe 1x2 m-es épületbe álló idommal lép be a 2xDN50/125 méretű előszigetelt vezetékpár a padlólemezen keresztül. A kiépített távhővezeték mélypontja az Üdülők előtt található, ürítési lehetőség ezen a szakaszon alakítható ki Üzemeltetői igény esetén.

A CS2 jelű DN50/DN50 méretű felső leágazó T-idom kerül kiépítésre az 1-es Üdülő épület részére. A leágazást követően a 2xDN50/125-ös méretű bekötővezetéke 3,0 nyvm-t a főcsővezetékre merőlegesen halad, majd egy 2,0 méteres elhúzást követően az Üdülőház mellett kerül kiépítésre 6,3 nyvm hosszán. Ezt követően fordul az épület falára merőlegesen és lép be az épületbe. Az épületbe 1x2 m-es épületbe álló idommal lép be a 2xDN50/125 méretű előszigetelt vezeték a padlólemezen keresztül.

A CS2 csomópontot követően a 2-es számú Üdülő irányába továbbra is 2xDN50/125 méretű vezetékpár kerül kiépítésre. A járda vonalában 24,7 nyvm-t követően található egy iránytörés melyet követően a vezetékpár már az Üdülő területén kerül kiépítésre. A 3,4 nyvm-es elhúzást egy 2,0 nyvm-es elhúzás követi az udvaron, majd az épület ÉNY-i fala mellett 13,8

nyvm hosszan kerül a vezetékpár fektetésre. Egy D-i irányú iránytörést követően 5,3 nyvm-el a vezetékpár az épület D-i oldali falára merőlegesen fordul és 2,3 nyvm hosszan kerül kiépítésre. A 2-es számú Üdülőben a hőközpont az emeleten kerül kialakításra. A távhővezeték emiatt az épület előtt feláll és annak külső homlokzatán kerül kiépítésre az első emeletig, ahol belép az épületbe. A terepszint feletti előreszigetelt vezetéseket SPIKO köpenycsöves vezetékkel kell megépíteni.

A kivitelezéssel érintett terület tulajdonosi jogait a Szarvas Város Önkormányzata gyakorolja.

A tervezett távhővezeték nyomvonalát különböző közművezetékek keresztezik, melyek környezetében csak kézi földmunkát szabad végezni, és be kell tartani a közműtulajdonosok előírásait. A tervezett nyomvonalrajz tartalmazza a területen található közműszolgáltatók közműveinek elhelyezkedését. A nyomvonal kialakítása ennek megfelelően történt.

Az építési munkát követően az érintett területeket (út, járda, zöldterület) eredeti állapotban kell helyreállítani, annak tulajdonosi előírásai alapján.

A meglévő távhővezeték, valamint a környező és keresztezett közművek magassági elhelyezkedése ismeretlen, a csomópontok kialakítása, munkaárok mélység a kivitelezés során a terveken jelöltektől eltérő értékek esetén módosítandó.

A GÁZVEZETÉKTŐL 1-1 MÉTERES TÁVOLSÁGON BELÜL KIZÁRÓLAG KÉZI FÖLDMUNKA VÉGEZHETŐ! (gép földmunka tilalmi övezete) A gázelosztó vezeték biztonsági övezetében végzett földmunkáknál a 203/1998. (XII. 19.) kormányrendeletekben (19 /A § és 19/B §) előírtakat be kell tartani, a vezeték tengelyvonalától számított 1-1 m-es övezetben – a fél méteres mélységet meg nem haladó szilárd burkolat bontását kivéve – gépi földmunka nem végezhető.

2.2 A mélyépítési szerkezetek bontásával kapcsolatos munkák

A burkolatbontást és a humusz leszedést követően lehet megkezdeni a tervezett vezeték feletti földfedés kiemelését és elszállítását.

Az út szegélyek és kőburkolatok bontásakor az elbontott szegélykövek, burkolókövek és járdalapok használható anyagát az újra beépítéshez tárolni kell.

A bontásnál keletkező, a helyszínen újra nem használható anyagokat a munkaterületről folyamatosan a lerakóhelyre kell szállítani.

3. ÉPÍTÉSI TECHNOLÓGIA

Közvetlen földbefektethető acél haszoncsővel ellátott rendszerű, előreszigetelt elemekből álló, helyszínen szerelt csővezeték fektetési technológia.

Az acél haszoncső kötése hegesztett, a köpenycső kötése karmantyús, a karmantyú utólagos helyszíni kihabosításával. A hőtágulás okozta elmozdulás kompenzációja iránytöréses, a hőtágulás okozta elmozdulást tágulási párnázás teszi lehetővé.

TERVEZŐI NYILATKOZAT

A létesítmény megnevezése: Szarvas, Önkormányzati Üdülők termál távhő bekötővezetékek létesítése.

A CIVIL PLANNING TRADE Kft., mint generáltervező kijelenti, hogy a tervdokumentációban foglalt műszaki megoldások megfelelnek a tervezés folyamán érvényben lévő általános és eseti hatósági előírásoknak, szabványoknak.

A tervezés folyamán figyelembe vettük a biztonságtechnikai előírásokat és az üzem-egészségügyi követelményeket.



Kerekes Balázs
tervező

Kamarai szám: 13-12280
EN-T: Energetikai tervező
G-T: Gépész tervező

Budapest, 2023. április hó

TERÜLETKIMUTATÁS

A létesítési engedély iránti kérelem tárgya: Szarvas, Önkormányzati Üdülők termál távhő bekötővezetékek létesítése.

HRSZ	Nyomvonal	Tulajdonos		Nyomvonalhossz [m]	Helyfoglalás [m ²]	Védőövezet [m ²]
		Neve	Címe			
289	Új nyomvonalon	Szarvas Város Önkormányzat	5540 Szarvas, Szabadság út 36.	338,1	135,2	473,3
718	Új nyomvonalon	Szarvas Város Önkormányzat	5540 Szarvas, Szabadság út 36.	25,9	10,4	36,3
719	Új nyomvonalon	Szarvas Város Önkormányzat	5540 Szarvas, Szabadság út 36.	12,3	4,9	17,2
Összesen:				376,3	150,5	526,8



Kerekes Balázs
Tervező

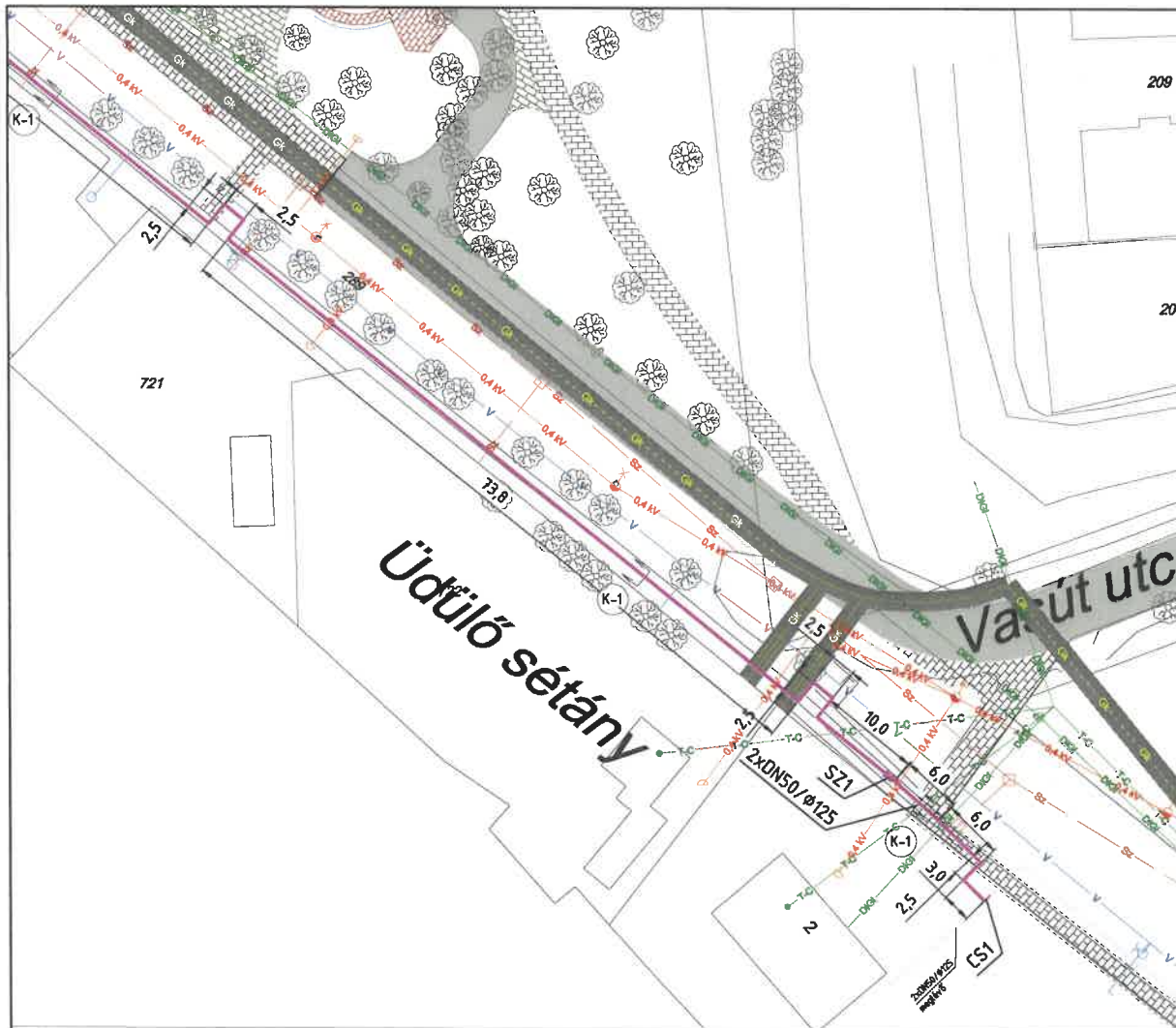
Budapest, 2023. április hó

SZARVAS



Tervezett termálvezeték: —————

Generál tervező: KÖVIMET Mérnöki Tervező és Szolgáltató Kft. Székhely, Postacím: 5600 Békéscsaba, Szabadság tér 8. I/2. ; Tel., fax: 66/456-839; Mobil: 30/647-4103 E-mail: kovimet@kovimet.hu; Web: www.kovimet.hu		
Szakági tervező: CIVIL PLANNING TRADE KFT: E-mail: iroda@planningtrade.hu		
Építető: Szarvas Város Önkormányzata (5540 Szarvas, Szabadság út 36.)	Generál tervező: Moldován Attila VZ-T 01-16645	Szakági tervező Kerekes Balázs EN-HŐ 13-12280
Projekt megnevezése: "Termál elosztóvezeték és bekötések létesítése Szarvason"	Tervszám: <p style="text-align: center; font-weight: bold; font-size: 1.2em;">VT926-1/2023</p>	Projektvezető: <p style="text-align: center;">Kerekes Balázs</p>
Létesítmény megnevezése: Szarvas, Önkormányzati üdülők termál távhő bekötővezetékek létesítése	Tervfajta: Összevont engedélyezési és kiviteli tervdokumentáció	Szerkesztő: <p style="text-align: center;">Nagy Krisztián</p>
	Rajzszám: <p style="text-align: center; font-weight: bold; font-size: 1.2em;">1</p>	Szoftverek: AutoCAD LT 2022
Rajz megnevezése: Átnevezési helyszínrajz	Méretarány: -	Dátum: 2023. április
Ez a terv a KÖVIMET Mérnöki Tervező és Szolgáltató Kft. szellemi alkotása. Szerzői jogvédelem alatt áll.		



Jelmagyarázat:

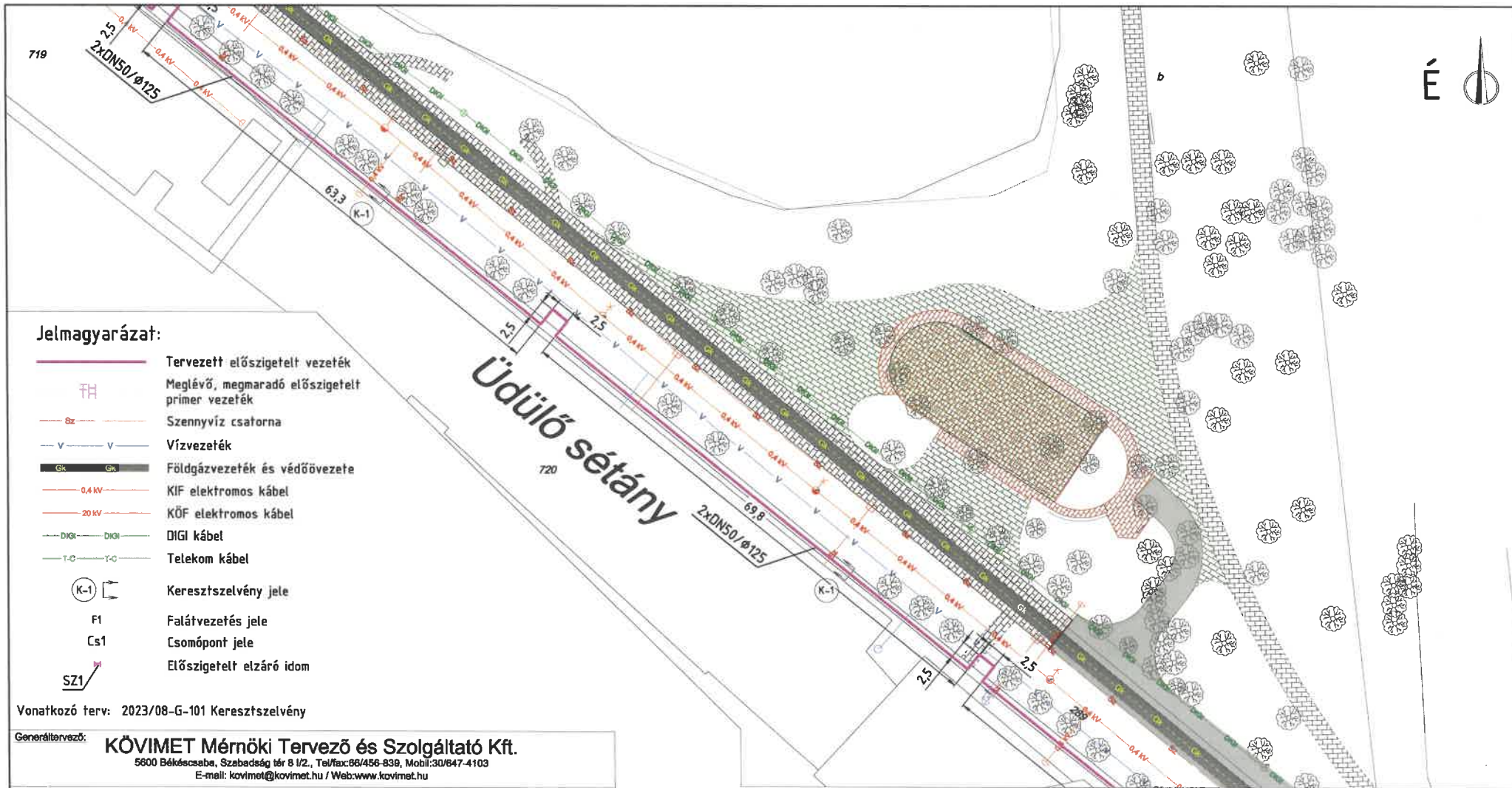
- Tervezett előszigetelt vezeték
- FH — Meglévő, megmaradó előszigetelt primer vezeték
- Sz — Szennyvíz csatorna
- V — Vízvezeték
- G — Földgázvezeték és védőövezete
- 0.4 kV — KIF elektromos kábel
- 20 kV — KÖF elektromos kábel
- DGI — DIGI kábel
- T-C — Telekom kábel
- K-1 Keresztmetszvény jele
- F1 Falátvezetés jele
- Cs1 Csomópont jele
- SZ1 — Előszigetelt elzáró idom

Vonatkozó terv: 2023/08-G-101 Keresztmetszvény

Generáltervező: KÖVIMET Mérnöki Tervező és Szolgáltató Kft. 5800 Békéscsaba, Szabadság tér 8 I/2., Tel/fax:88/456-839, Mobil:30/647-4103 E-mail: kovimet@kovimet.hu / Web:www.kovimet.hu			
Szakági tervező: CIVIL PLANNING TRADE KFT. E-mail: iroda@planningtrade.hu			
Építtető: Szarvas Város Önkormányzata (5340 Szarvas, Szabadság út 36.)	Generál tervező: Moldován Attila VZ-T 01-16645	Szakági tervező: Kerekes Balázs EN-HŐ 13-12280	
Projekt megnevezése: "Termál előszigetelték és bekötések létesítése Szarvason"	Tervszám: VT926-1/2023	Projektvezető: Kerekes Balázs	
Létesítmény megnevezése: Szarvas, Önkormányzati üdülők termál távhő bekötővezetékének létesítése	Tervfajta: Összevont engedélyezési és kiviteli tervdokumentáció	Szerkesztő: Nagy Krisztián	
Rajz megnevezése: Nyomvonalrajz 1/3	Méretarány: M=1:500	Rajzméret: A3	Dátum: 2023.április
Ez a terv a KÖVIMET Mérnöki Tervező és Szolgáltató Kft. szellemi alkotása. Szerzői jogvédelem alatt áll.			

Megjegyzés:

- Földbefektetett távhővezeték 1.4301 korrózióálló acélcső DN50/φ125, PN6, Tmax=96°C.
- A tervrészek a műszaki leírással és a hatósági, valamint a közműegyeztetési előírásokkal együtt érvényesek.
- Kivitelezéskor be kell tartani a közműegyeztetési nyilatkozatokban foglaltakat.
- Méreteket kivitelezés előtt ellenőrizni kell.
- Hosszméretek a nyomvonal tengelyére vonatkoznak.
- A tervtől eltérő megoldásokat a tervezővel és a beruházóval egyeztetni kell. Ennek hiányában a tervező felelőssége az érintett szakaszra megszűnik.
- NKM Észak-Dél Földgázhálózati Zrt. üzemeltetésében lévő gázelosztó vezeték védőövezetén (1-1m) belül tilos a gépi földmunka.



Jelmagyarázat:

- Tervezett előszigetelt vezeték
- FH Meglévő, megmaradó előszigetelt primer vezeték
- Sz- Szennyvíz csatorna
- V- Vízvezeték
- GK Földgázvezeték és védőövezete
- 0.4 kV KIF elektromos kábel
- 20 kV KÖF elektromos kábel
- DIGI- DIGI kábel
- T-C- Telekom kábel
- K-1 Keresztmetszvény jele
- F1 Falátvezetés jele
- Cs1 Csomópont jele
- SZ1 Előszigetelt elzáró idom

Vonatkozó terv: 2023/08-G-101 Keresztmetszvény

Generáltervező: **KÖVIMET Mérnöki Tervező és Szolgáltató Kft.**
 5800 Békéscsaba, Szabadság tér 8 I/2, Tel/fax:06/456-838, Mobil:30/647-4103
 E-mail: kovimet@kovimet.hu / Web:www.kovimet.hu

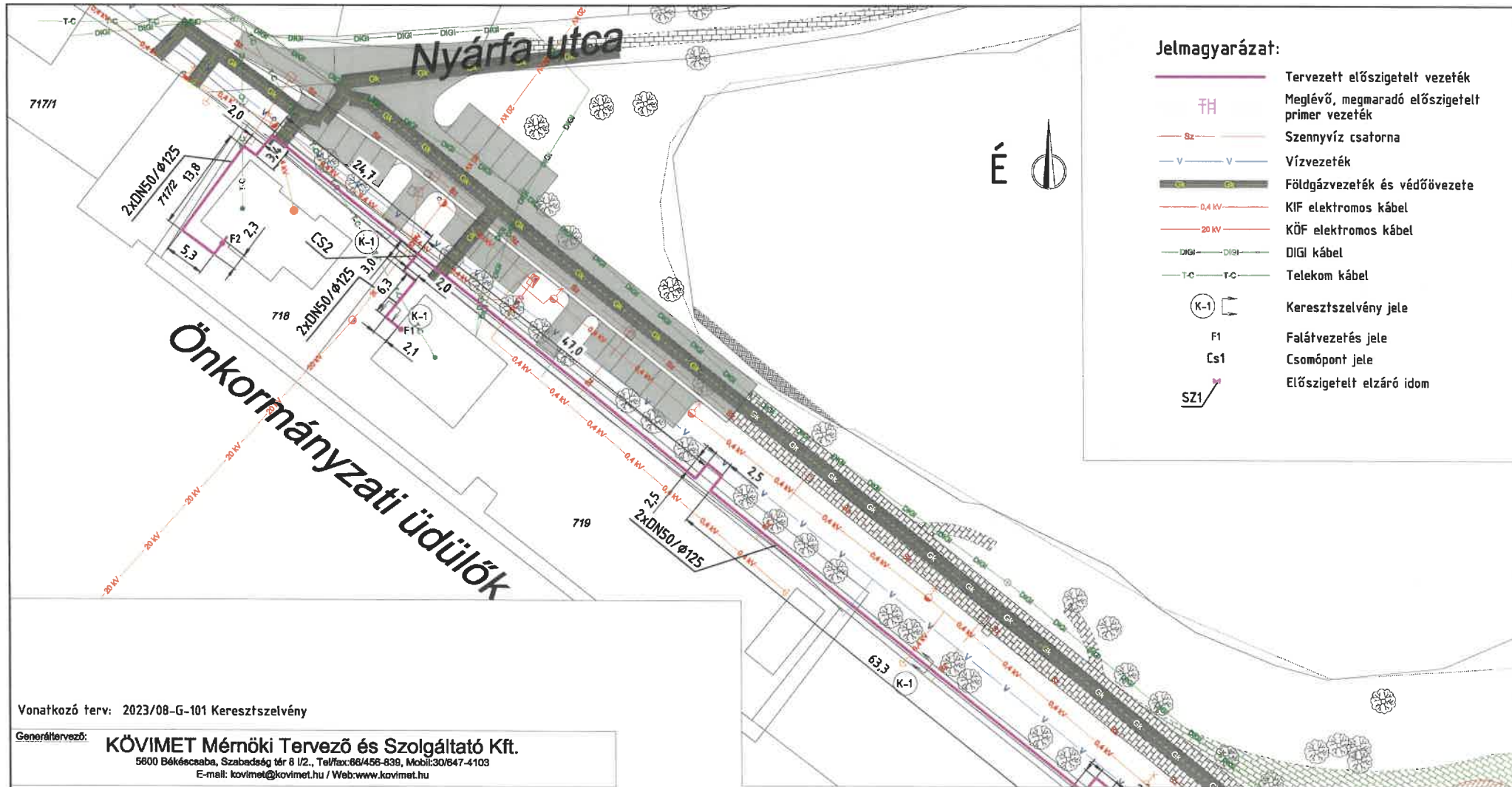
Szakági tervező: **CIVIL PLANNING TRADE KFT.**
 E-mail: iroda@planningtrade.hu

Építető: Szarvas Város Önkormányzata (5540 Szarvas, Szabadság út 36.)	Generál tervező: Moldován Attila VZ-T 01-46645	Szakági tervező: Kerekes Balázs EN-HÓ 13-12280
Projekt megnevezése: "Termál előszigetelt és bekötések létesítése Szarvason"	Tervszám: VT926-1/2023	Projektvezető: Kerekes Balázs
Létszámterv megnevezése: Szarvas, Önkormányzati Udillók termál távhő bekötővezetékének létesítése	Tervfajta: Összevont engedélyezési és kiviteli tervdokumentáció	Szerkesztő: Nagy Krisztián
Rajz megnevezése: Nyomvonalrajz 2/3	Rajzszám: 2023/08-G-100	Szoftverek: AutoCAD LT 2022
	Méretarány: M=1:500	Dátum: 2023.április
	Rajzméret: A3	

Megjegyzés:

- Földbefektetett távhővezeték 1.4301 korrózióálló acélcső DN50/Ø125, PN6, Tmax=96°C.
- A tervrészek a műszaki leírással és a hatósági, valamint a közműegyeztetési előírásokkal együtt érvényesek.
- Kivitelezéskor be kell tartani a közműegyeztetési nyilatkozatokban foglaltakat.
- Méreteket kivitelezés előtt ellenőrizni kell.
- Hosszméreteket a nyomvonal tengelyére vonatkoznak.
- A tervtől eltérő megoldásokat a tervezővel és a beruházóval egyeztetni kell. Ennek hiányában a tervező felelőssége az érintett szakaszra megszűnik.
- NKM Észak-Dél Földgázhálózati Zrt. üzemeltetésében lévő gázelosztó vezeték védőövezetén (1-1m) belül tilos a gépi földmunka.

Ez a terv a KÖVIMET Mérnöki Tervező és Szolgáltató Kft. szellemi alkotása. Szerzői jogvédelem alatt áll.



Vonatkozó terv: 2023/08-G-101 Keresztmetszvény

Generáltervező: **KÖVIMET Mérnöki Tervező és Szolgáltató Kft.**
 5600 Békéscsaba, Szabadság tér 8 I/2., Tel/fax:66/456-839, Mobil:30/647-4103
 E-mail: kovimet@kovimet.hu / Web:www.kovimet.hu

Szakági tervező: **CIVIL PLANNING TRADE KFT.**
 E-mail: iroda@planningtrade.hu

Építtető: Szarvas Város Önkormányzata (5540 Szarvas, Szabadság út 36.)	Generál tervező: Moldován Attila VZ-T 01-46645 Tervszám: VT926-1/2023	Szakági tervező: Kerekes Balázs EN-HÓ 13-12280 Projektvezető: Kerekes Balázs
Projekt megnevezése: "Termál előszigetelték és bekötések létesítése Szarvason"	Tervfajta: Összevont engedélyezési és kiviteli tervdokumentáció	Szerkesztő: Nagy Krisztián Nagy Krisztián
Léteafelmény megnevezése: Szarvas, Önkormányzati üdülők termál távhő bekötővezetékek létesítése	Rajzszám: 2023/08-G-100	Szoftverek: AutoCAD LT 2022
Rajz megnevezése: Nyomvonalrajz 3/3	Méretarány: M=1:500	Rajzméret: A3
		Dátum: 2023.április

Ez a terv a KÖVIMET Mérnöki Tervező és Szolgáltató Kft. szellemi alkotása. Szerzői jogvédelem alatt áll.

Megjegyzés:

- Földbefektetett távhővezeték 1.4301 korrózióálló acélcső DN50/Ø125, PN6, Tmax=96°C.
- A tervrészek a műszaki leírással és a hatósági, valamint a közműegyeztetési előírásokkal együtt érvényesek.
- Kivitelezéskor be kell tartani a közműegyeztetési nyilatkozatokban foglaltakat.
- Méreteket kivitelezés előtt ellenőrizni kell.
- Hosszméretet a nyomvonal tengelyére vonatkoznak.
- A tervtől eltérő megoldásokat a tervezővel és a beruházóval egyeztetni kell. Ennek hiányában a tervező felelőssége az érintett szakaszra megszűnik.
- NKM Észak-Dél Földgáz Hálózati Zrt. üzemeltetésében lévő gázelosztó vezetékek védőövezetén (1-1m) belül tilos a gépi földmunka.